



Offices | Büroräume | Bureaux | Kantoren

Retail | Einzelhandel | Commerces | Winkels

Housing | Wohnbau | Logements | Woningen

Healthcare | Gesundheitswesen | Santé | Gezondheidszorg

Designflooring
LooseLay

Designflooring
LooseLay

Why Designflooring?

Warum Designflooring?

Pourquoi Designflooring?

Waarom Designflooring?



Durable
Strapazierfähig
Durable
Duurzaam



Comfortable underfoot
Angenehmes Gehgefühl
Confortable sous le pied
Voelt comfortabel aan



Low maintenance
Pflegeleicht
Entretien facile
Weinig onderhoud



Waterproof
Wasserbeständig
Etanche
Waterbestendig



Realistic designs
Realistische Designs
Décors réalistes
Realistische designs



100% recyclable
100% wiederverwertbar
100% recyclable
100% recyclebaar



Compatible with underfloor heating (up to 27°C)
Für Fußbodenheizungen geeignet (bis 27°C)
Compatibles avec le chauffage au sol (jusqu'à 27°C)
Geschikt voor vloerverwarming (tot 27°C)

Only Designflooring LooseLay gives you these benefits:

Nur Designflooring LooseLay
gibt Ihnen die folgenden Vorteile:

La gamme Designflooring
LooseLay vous offre ces avantages:

Alleen Designflooring LooseLay geeft
je deze voordelen:



Quick and easy to install
Schnell und einfach zu installieren
Pose facile et rapide
Snel en eenvoudig te installeren



Acoustic qualities (13dB)
Trittschall reduzierend (13dB)
Qualités acoustiques (13dB)
Akoestische eigenschappen (13dB)



Individually replaceable
Einzel austauschbar
Individuellement remplaçable
Individueel te vervangen



Suitable for <95% RH
Geeignet für <95% Luftfeuchtigkeit
Pose avec taux d'humidité relative <95%
Geschikt voor <95% luchtvochtigheid



Designflooring LooseLay

Designflooring LooseLay gives you the intricate designs and durability you expect from Designflooring but in a format that can be installed quickly and easily in any space.

Its friction grip backing secures the floor firmly in place, making it a preferred alternative to carpet tiles and other flooring tiles. Designflooring LooseLay is 4.5mm thick with a 0.55mm wear layer.

Designflooring LooseLay bietet Ihnen die naturgetreuen Designs und die Beständigkeit, die Sie von Designflooring erwarten - in einem Format, das schnell und problemlos in jedem Raum verlegt werden kann.

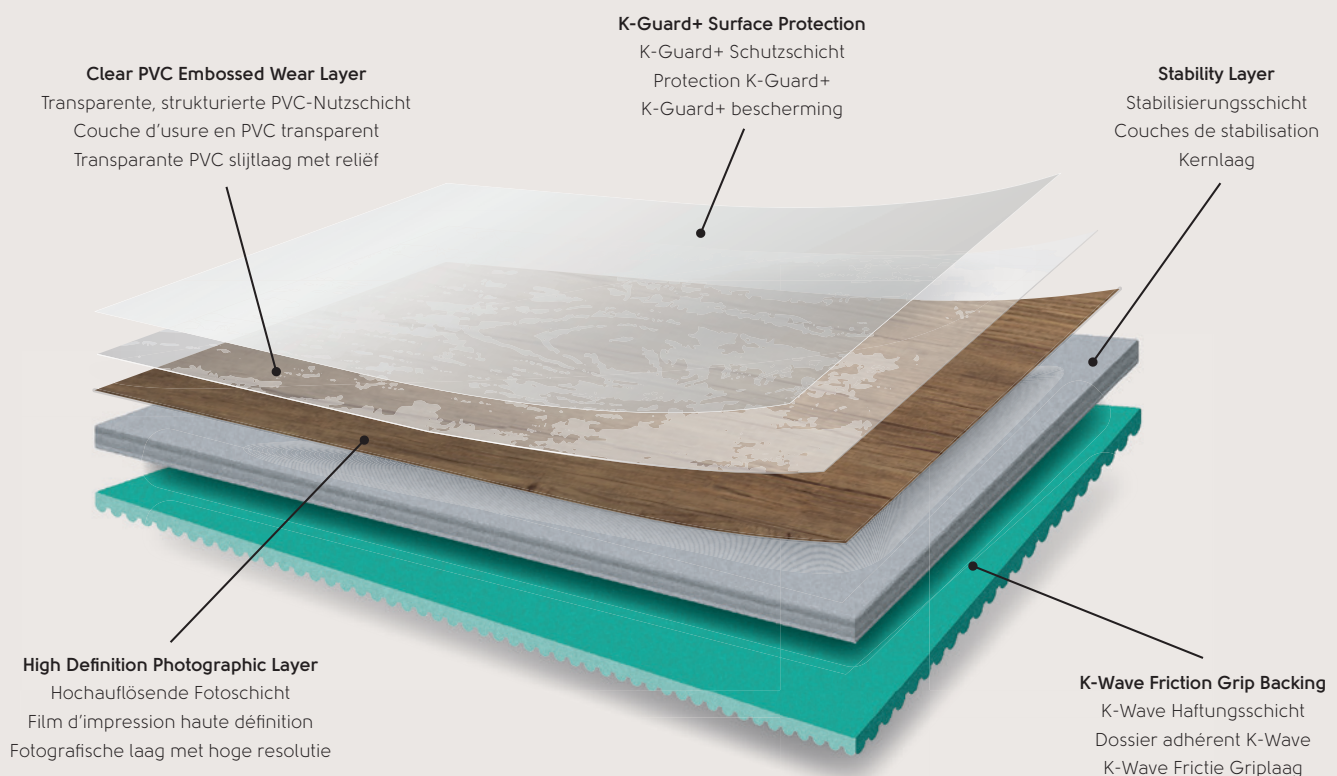
Seine wellenförmige, selbst-ansaugende Rückenkonstruktion hält den Belag sicher in seiner Position. Deshalb ist er eine bevorzugte Alternative zu selbstliegenden Teppich- und anderen Bodenfliesen. Designflooring LooseLay verfügt über eine Dicke von 4,5 mm und eine 0,55 mm dicke Nuttschicht.

Designflooring LooseLay vous donne les décors travaillés et la durabilité que vous attendez d'un revêtement Designflooring, mais dans un format qui permet une pose facile et rapide, dans n'importe quel espace.

Son dossier structuré assure la bonne adhérence du revêtement qui devient une alternative de choix aux dalles de moquette et autres dalles de sol. Designflooring LooseLay a une épaisseur de 4,5mm et une couche d'usure de 0,55 mm.

Designflooring LooseLay biedt realistische designs in combinatie met de duurzaamheid die je van Designflooring verwacht in een formaat dat snel en eenvoudig in elk interieur kan worden gelegd.

De steunplaat met frictiegrip zorgt ervoor dat de vloer stevig op zijn plaats wordt gehouden, waardoor het een beter alternatief is vergeleken met tapijttegels en andere vloertegels. Designflooring LooseLay heeft een dikte van 4,5 mm en een slijtlaag van 0,55 mm.





Our Designflooring LooseLay wood collection features a wide-ranging palette of colour such as the distressed grey hues of Linosa, the dark tones of Vivara and the light tones of Palmaria, all with our K-Wave friction-grip backing that makes Designflooring LooseLay unique.

Unsere Designflooring LooseLay Holz-Kollektion bietet eine breite Palette an Farbtönen, von den ausgewaschenen Grautönen von Linosa, über die dunklen Töne von Vivara, bis hin zu den hellen Farbtönen von Palmaria. Alle haben sie die K-Wave Haftungsschicht, welche Designflooring LooseLay so einzigartig macht.

La palette de couleur offerte dans la gamme LooseLay est vaste, vous avez le choix entre les tons gris de Linosa, les tons plus foncés de Vivara ou les tons clairs de Palmaria, toutes dans un format plombant grâce au dossier adhérent K-Wave qui rend Designflooring LooseLay unique.

Onze Designflooring LooseLay hout collectie komt in een breed scala aan kleuren waaronder het verweerde grijs van Linosa, de donkere tinten van Vivara en het lichtgekleurde Palmaria. Allemaal komen ze met onze K-Wave griplaag die Designflooring LooseLay uniek maakt.

Designflooring
LooseLay
Wood

Designflooring LooseLay Wood

1050,0mm x 250,0mm



Palmaria LLP149



Ashland LLP95



Lampione LLP147



Country Oak LLP92



Tavolara LLP144



Cambridge LLP113



Traditional Oak LLP101



Ashland LLP95



Country Oak LLP92



4,5mm



0,55mm



DIN 51130

R10

DIN 51097

B

Box Quantity

12 planks/3,15m²

Acoustic

ΔLw = 13 dB





Designflooring LooseLay Wood

1050,0mm x 250,0mm



Torcello LLP145



Providence LLP108



Sicilia LLP142



Budelli LLP146



Levanzo LLP150



Antique Timber LLP106



Providence LLP108



Antique Timber LLP106

			DIN 51130	DIN 51097	Box Quantity	Acoustic
4,5mm	0,55mm		R10	B	12 planks/3,15m ²	ΔLw = 13 dB

Designflooring LooseLay Wood

1050,0mm x 250,0mm



Hudson LLP99



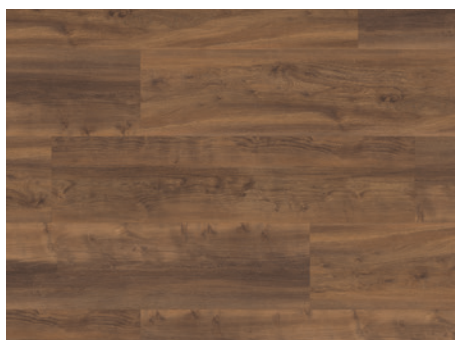
Linosa LLP148



Stamford LLP109



Sardinia LLP143



Heritage Oak LLP102



Hartford LLP112



Vivara LLP151



Hudson LLP99



Stamford LLP109



4,5mm



0,55mm



DIN 51130

R10

DIN 51097

B

Box Quantity


12 planks/3,15m²

Acoustic

ΔLw = 13 dB







Our Designflooring LooseLay stone collection features a wide-ranging palette of colour such as the distressed grey hues of Nisida, the dark tones of Vulcano and the light tones of Tino, all with our K-Wave friction-grip backing that makes Designflooring LooseLay unique.

Unsere Designflooring LooseLay Stein-Kollektion bietet eine breite Palette an Farbtönen, von den verwaschenen Grautönen von Nisida, über die dunklen Töne von Vulcano, bis hin zu den hellen Tönen von Tino. Alle haben sie unsere K-Wave Haftungsschicht, welche Designflooring LooseLay so einzigartig macht.

La palette de couleur offerte dans la gamme LooseLay est vaste, vous avez le choix entre les tons gris de Nisida, les tons plus fonçés de Vulcano ou alors les tons clairs de Tino, toutes dans un format plombant grâce au dossier adhérent K-Wave qui rend Designflooring LooseLay unique.

Onze Designflooring LooseLay steen collectie komt in een breed scala aan kleuren waaronder het verweerde grijs van Nisida, de donkere tinten van Vulcano en het lichtgekleurde Tino. Allemaal komen ze met onze K-Wave griplaag die Designflooring LooseLay uniek maakt.

Designflooring
LooseLay
Stone

Designflooring LooseLay Stone

500,0mm x 610,0mm



Tino LLT208



Capri LLT209



Indiana LLT202



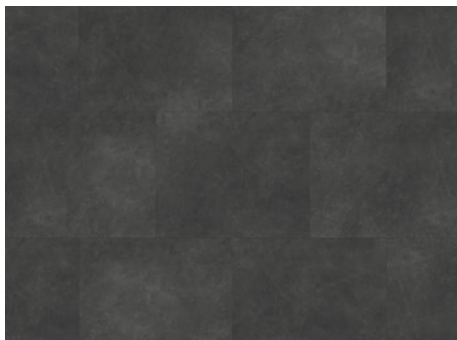
Colorado LLT201



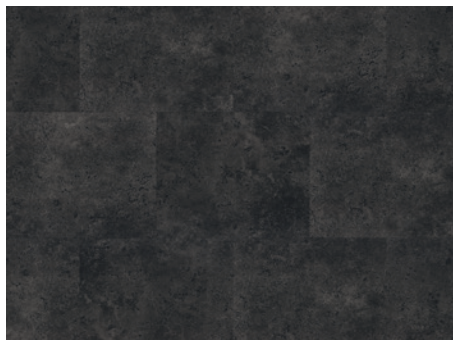
Nisida LLT210



Arizona LLT200



Vulcano LLT211



Madison LLT203



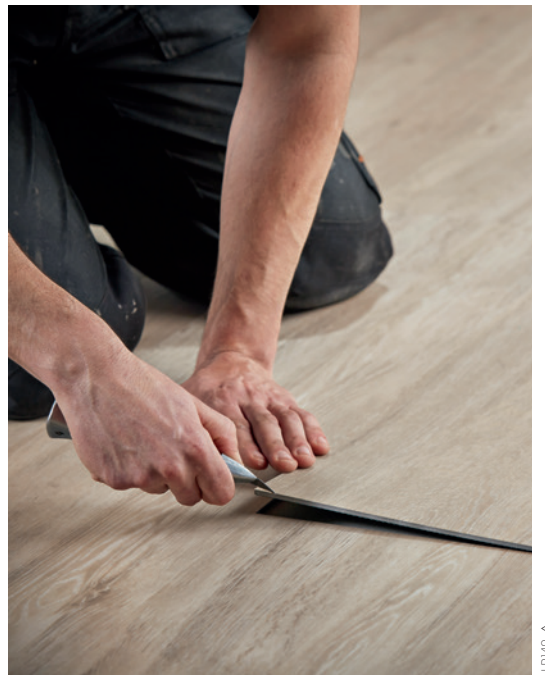
Arizona LLT200



Nisida LLT210

			DIN 51130	DIN 51097	Box Quantity	Acoustic
4,5mm	0,55mm		R10	A	10 tiles/3,05m ²	ΔLw = 13 dB





Installing Designflooring LooseLay

Verlegen von Designflooring LooseLay | Poser Designflooring LooseLay | Designflooring LooseLay leggen

Acclimatisation

At least 48 hours prior to installation, **Designflooring LooseLay** must be removed from packaging, unstacked and allowed to acclimatise in the room where the installation is to take place. Room temperature should be kept between 18°C - 29°C.

Subfloor Preparation

Subfloor preparation must comply with the applicable National Standards and Building Codes for the installation of Resilient Flooring. Ask your local specialist.

Installation

Before starting the installation remove all debris or dust and clean the floor. **Designflooring LooseLay** can be installed on any subfloor that is flat, level, smooth and dry using one of the following options:

1. Loose lay – fitted 'tightly' to the wall and each other using a suitable tackifier or pressure sensitive adhesive around the edge of the room and at thresholds.
2. With tackifier adhesive – for large areas or areas with heavy traffic or high temperature variations, we recommend installing **Designflooring LooseLay** with a full coverage of tackifier or pressure sensitive adhesive, again fitting **Designflooring LooseLay** tightly to the wall and each other.

For our detailed installation instructions, please visit: designflooring.com

Anpassung an das Raumklima

Designflooring LooseLay muss mindestens 48 Stunden vor der Verlegung aus der Verpackung genommen, entstapelt und in dem Raum aufbewahrt werden, in dem es verlegt werden soll. Die raumklimatischen Bedingungen müssen der DIN 18365 entsprechen: mind. 15° C Untergrundtemperatur, mind. 18° C Raumlufttemperatur und max. 65% rel. Luftfeuchtigkeit haben.

Vorbereitung des Untergrunds

Die Untergründe müssen der DIN 18365 entsprechen und sauber, eben, rissfrei, fest, trocken und staubfrei sein.

Verlegung

Alle vorhandenen Böden müssen fest mit dem Untergrund verbunden sein bzw. bei "schwimmender" Verlegung fest aufliegen.

1. Alle Risse und Fugen müssen fachgerecht geschlossen werden. Auf Restfeuchtigkeit und evtl. aufsteigende Feuchtigkeit muss geachtet werden.
2. Vor der Verlegung von LooseLay müssen hafttrennende Schichten sowie Rückstände von Reinigungs- und Pflegemitteln entfernt werden. **Designflooring LooseLay** kann in Innenräumen grundsätzlich lose, ohne Verklebung oder sonstige Arretierung verlegt werden. In Zonen mit hoher Beanspruchung empfehlen wir den Einsatz eines doppelseitigen, vom Hersteller empfohlenen Klebebandes, das im Randbereich appliziert und mit dem Belag kräftig angerollt wird. Alternativ kann ein streifenförmig aufgetragener Rutschhemmer / Tackifier aufgetragen werden.

Für detaillierte Verlegeanweisungen besuchen Sie bitte: designflooring.de

Acclimatation

Déballiez le produit **Designflooring LooseLay** au moins 48 heures avant la pose et laissez-le s'acclimater, non empilé, à la pièce dans laquelle la pose aura lieu. La température de la pièce doit être maintenue entre 18°C et 29°C.

Préparation du support

Nous vous recommandons de vous référer aux documents suivants DTU 53.2 - Pose des revêtements PVC; DTU 57.1 - Planchers surélevés (à libre accès) - Eléments constitutifs - Exécution; Cahier n°3634 - CPT Exécutions des enduits de sols intérieurs pour la pose de revêtement de sol - Travaux neufs; Cahier n°3635 - CPT Exécutions des enduits de sols intérieurs pour la pose de revêtement de sol - Rénovation; Cahier n°3578 - CPT Chapes fluides à base de sulfate de calcium.

Pose

Le revêtement de sol **Designflooring LooseLay** peut être posé à l'intérieur de tout bâtiment, dès lors que le support a été préparé conformément au DTU 53.2 et au DTU 57.1 s'il s'agit de planchers surélevés.

1. Pose libre: les lames et dalles se posent fermement serrées les unes contre les autres et le long du mur. Nous conseillons l'utilisation d'une colle poissante ou d'un produit de maintien sur le périmètre de la pièce et au niveau des seuils.
2. Pose avec colle poissante: pour les surfaces plus grandes, en cas de passage intense ou d'importantes variations de températures, nous recommandons de poser **Designflooring LooseLay** à l'aide d'une colle poissante sur toute la surface; là aussi, posez les lames et dalles fermement serrées les unes contre les autres et le long du mur.

Pour des instructions de pose détaillées, consultez: designflooring.fr

Acclimatisatie

Designflooring LooseLay moet minimal 48 uur vòòr installatie uit de verpakking worden genomen en in de ruimte van installatie worden uitgespreid. Aan de condities conform DIN 18365 (Duitsland) inzake het binnenklimaat moet absoluut worden voldaan: min. 15° C bodemtemperatuur, min. 18° C kamertemperatuur en max. 65 % relatieve lucht-vochtigheid.

Vorbereitung van de ondergrond

De ondergrond moet conform DIN 18365 voorbereid zijn en stevig, glad, onbeschadigd, schoon, droog en stofvrij zijn voordat de LooseLay-vloer wordt gelegd.

Installatie

Alle reeds aanwezige vloerbedekkingsmaterialen moeten vast aan de ondergrond verbonden zijn, en bij „zwevende“ installatie goed vast liggen.

1. Alle barsten en naden moeten zijn opgevuld en de vloer moet voor iedere 3 meter tot op 3 mm waterpas zijn. De vloer moet een vochtigheidsgehalte van minder dan 75% RV hebben.
2. Vòòr het plaatsen van LooseLay moeten losse verf- of andere deklagen, alswel onderhouds- en reinigingsmiddelen worden verwijderd. **Designflooring LooseLay** kan in binnenruimtes meestal los, zonder lijmen of andere hulpmiddelen worden geplaatst. In gebieden waar intensief loopverkeer plaatsvindt bevelen wij het gebruik van een "fixeer" lijm aan. Bij installatie op Vloeren met toegang tot ondergrond (voor bijvoorbeeld kabels en leidingen) bevelen wij dubbelzijdig PVC-plakband aan in een 4x4 meter rasterpatroon, wat met een roller goed gewalst dient te worden.

Voor uitgebreide leginstructies bezoek: designflooring.nl

Taking care of Designflooring LooseLay

Pflege von Designflooring LooseLay | Entretien de Designflooring LooseLay | Verzorging van Designflooring LooseLay

Routine Maintenance

- Designflooring LooseLay has a protective PU surface, which helps to protect the floor and eliminates the need to strip and seal after installation.
- Regular cleaning with a pH neutral cleaner such as Designflooring Clean will help keep your floor at its best.
- Over time high traffic may cause dulling to occur. To restore the appearance and durability of your floor, strip the floor using the Designflooring Remove solution, rinse the floor with water and seal, using the Designflooring Refresh sealer.

Repair

- Designflooring LooseLay is not only quick and easy to fit, but in a situation where you may need to replace a damaged plank or tile, it's just as easy to replace a piece as it is to fit it in the first place.

Laufende Reinigung und Pflege

- Designflooring LooseLay verfügt dank K-Guard+ über einen temporären Oberflächenschutz vor Abrieb, Flecken und Kratzern, abhängig von der Intensität der Nutzung.
- Für die tägliche Reinigung empfehlen wir den Designflooring Clean, der dazu beiträgt, dass das Aussehen Ihres Bodens optimal bewahrt bleibt.
- Bei hoher Belastung und intensiver Beanspruchung empfehlen wir den Designflooring Remove. Nach Neutralisierung mit ausreichend viel Wasser wird anschließend mit der Designflooring Refresh neu eingepflegt.

Reparatur

- Designflooring LooseLay lässt sich nicht nur schnell und problemlos verlegen. Wenn Sie eine beschädigte Planke oder Fliese ersetzen müssen, lässt sich ein Element genauso einfach austauschen, wie es sich zuerst verlegen ließ.

Entretien régulier

- Designflooring LooseLay est doté d'un vernis protecteur en polyuréthane qui non seulement aide à protéger le sol, mais élimine également le besoin de métallisation après l'installation.
- Entretenez régulièrement votre sol à l'aide d'un produit nettoyant au PH neutre tel que le produit Designflooring Clean, qui aide à conserver l'aspect de votre sol.
- Avec le temps, le passage intense peut ternir le sol. Pour restaurer l'aspect et la durabilité du sol, décapez à l'aide de la solution Designflooring Remove, rincez à l'eau claire et protégez à nouveau votre sol à l'aide du produit Designflooring Refresh.

Réparation

- Designflooring LooseLay n'est pas seulement rapide et facile à poser, mais très facile à remplacer partiellement, lorsqu'une ou plusieurs lames ou dalles individuelles sont endommagées, et le remplacement se fait aussi facilement que la pose initiale.

Terugkerend onderhoud

- Designflooring LooseLay heeft een beschermende PU-bovenlaag, die de vloer helpt beschermen en waardoor de vloer na het leggen niet gestript of geseald hoeft te worden.
- Regelmatig schoonmaken met een pH-neutraal reinigingsmiddel, zoals Designflooring Clean, helpt om uw vloer mooi te houden.
- Na verloop van tijd kan de vloer door intensief loopverkeer dof worden. Om het uiterlijk en de duurzaamheid van uw vloer te herstellen, stript u de vloer met Designflooring Remove, neemt u de vloer af met water, en sealt u de vloer met de sealer Designflooring Refresh.

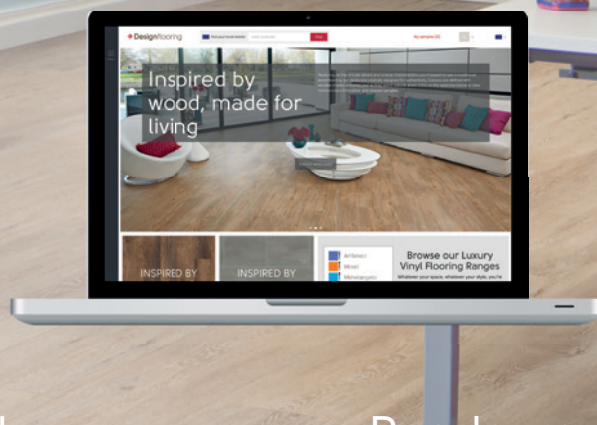
Repareren

- Designflooring LooseLay is niet alleen snel en eenvoudig te leggen, maar als u een beschadigde plank of tegel moet vervangen gaat dat net zo gemakkelijk.









Visit us online at
designflooring.com,
where you can...

Find your nearest recommended retailer
View all Designflooring products on screen
Order samples
Contact Designflooring

Besuchen Sie uns auf
designflooring.de und
nutzen Sie unser
Online-Angebot...

Designflooring Fachhändler finden
Alle Designflooring Produkte auch auf
dem Bildschirm sehen
Muster anfordern
Kontakt mit Designflooring aufnehmen

Rendez-nous visite sur
designflooring.fr
ou vous pourrez...

Trouver votre grossiste le plus proche
Voir tous les produits Designflooring
Commander des échantillons
Contacter Designflooring

Bezoek on online op
designflooring.nl
waar je...

De dichtsbijzijnde dealer kan vinden
Alle Designflooring-producten kan bekijken
Stalen kan bestellen
Contact op kan nemen met Designflooring

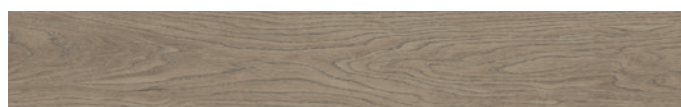
Inspired by **Wood** | Inspiration **Holz** Inspiration **Bois** | **Hout** Inspiratie

1050,0mm x 250,0mm

4,5mm 0,55mm X



Palmaria LLP149



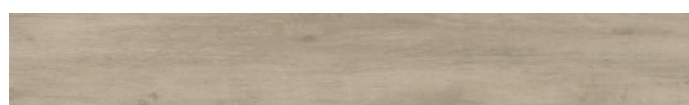
Budelli LLP146



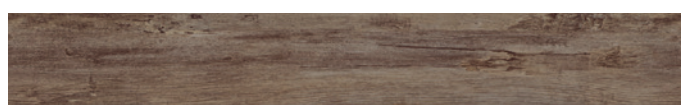
Ashland LLP95



Levanzo LLP150



Lampione LLP147



Antique Timber LLP106



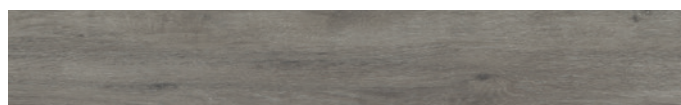
Country Oak LLP92



Hudson LLP99



Tavolara LLP144



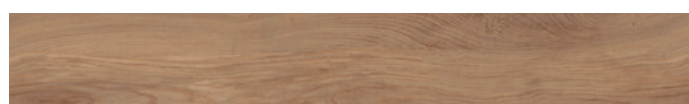
Linosa LLP148



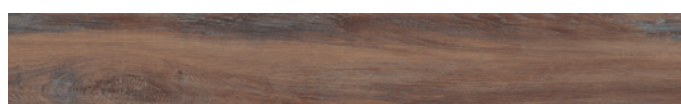
Cambridge LLP113



Stamford LLP109



Traditional Oak LLP101



Sardinia LLP143



Torcello LLP145



Heritage Oak LLP102



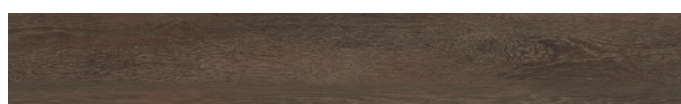
Providence LLP108



Hartford LLP112



Sicilia LLP142



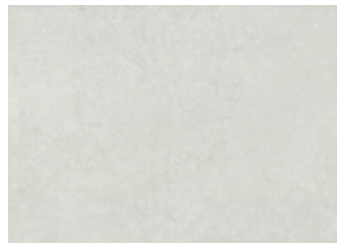
Vivara LLP151



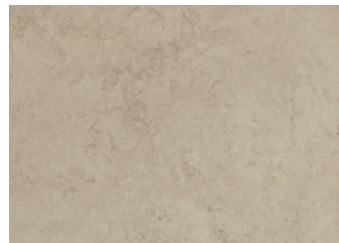
Inspired by **Stone** | Inspiration **Stein** Inspiration **Minérale** | **Steen** Inspiratie

500,0mm x 610,0mm

■ 4,5mm ■ 0,55mm ■ X



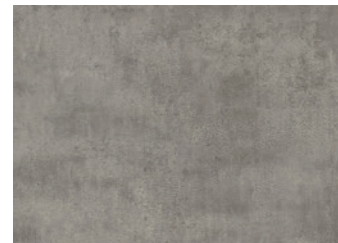
Tino LLT208



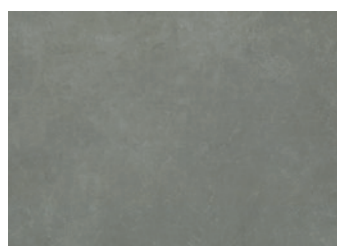
Capri LLT209



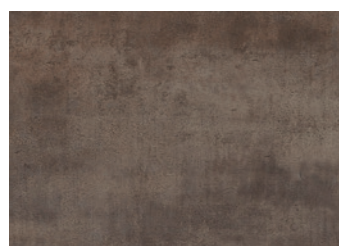
Indiana LLT202



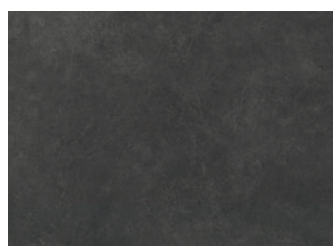
Colorado LLT201



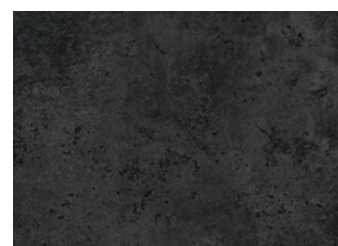
Nisida LLT210



Arizona LLT200



Vulcano LLT211



Madison LLT203



EN | Colour and Pattern Reproduction

We are careful to make sure our brochures are accurate and printed to very high standards, but photography and printing cannot always create a perfect representation of our products. For this reason we strongly recommend that you look at a sample of any product you are considering before placing your order.

All of our products are inspired by things we have seen in the natural world. Just as variation in colour and detail is part of the unique beauty of natural materials, it is also a feature of many of our designs. This means that with some of our products you will see natural variation when your floor is laid. If in doubt, ask your retailer to show you a larger sample of the product.

We love developing new ideas and improving on our existing designs. This does mean that sometimes products are withdrawn at short notice. We hate to disappoint, and will always try to work with you to find an alternative design that you love just as much.

DE | Darstellung von Farben und Mustern

Wir erstellen unsere Broschüren mit größter Sorgfalt und nutzen modernste Druckverfahren. Dennoch können Fotografien und Drucke unsere Produkte nicht immer naturgetreu wiedergeben. Bevor Sie ein Produkt kaufen, raten wir Ihnen daher dringend, sich persönlich ein Bild Ihres Wunschdesigns zu machen.

Unsere Produkte sind von der Natur inspiriert und so, wie Variationen in Farbe und Struktur die Schönheit der Natur ausmachen, bestimmen sie auch die Wirkung unserer Designs. Das bedeutet, dass einige unserer Böden natürliche Abweichungen aufweisen, wenn sie verlegt sind. Wenn Sie unschlüssig sind, fragen Sie Ihren Fachhändler nach einem größeren Muster des gewünschten Produkts.

Neue Ideen zu entwickeln und bestehende Designs zu verbessern – das ist es, was uns antreibt. Aus diesem Grund kann es hin und wieder vorkommen, dass Produkte kurzfristig aus dem Programm genommen werden. Wir möchten Sie nicht enttäuschen und werden deshalb alles daran setzen, um mit Ihnen ein Design zu finden, das Sie ebenso begeistern wird.

FR | Reproduction des couleurs et motifs

Nous sommes attentifs à l'exactitude de nos brochures qui sont imprimées selon des critères de qualité très élevés, mais la photogravure et l'impression ne permettent pas toujours de représenter nos produits à la perfection. C'est pourquoi nous vous invitons vivement à découvrir nos produits en personne avant de passer commande.

Tous nos produits ont été inspirés par des matériaux que nous avons rencontrés dans la nature. De même que les variations de couleurs et de détails font partie de la beauté de la nature; elles caractérisent aussi certains de nos designs. Ceci signifie que, pour certains de nos produits, vous apercevrez une variation naturelle une fois votre sol posé. En cas de doute, demandez à votre détaillant de vous présenter un échantillon plus grand du produit en question.

Nous adorons développer de nouvelles idées et améliorer nos designs existants. Cela entraîne parfois le retrait d'un produit avec un préavis très bref. Comme nous n'aimons pas décevoir, nous chercherons toujours à identifier avec vous un autre concept qui vous plaira autant.















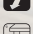



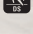

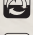

NL | Kleur- en patroonreproductie

Wij besteden veel zorg aan onze brochures om er zeker van te zijn dat ze op zo'n wijze samengesteld zijn en afgedrukt worden dat ze kunnen voldoen aan zeer hoge eisen. Toch kunnen foto's en het afdrukken niet altijd een perfecte representatie van onze producten creëren. Daarom is het aanbevolen dat u een staal bekijkt van elk product dat u zich wil aanschaffen alvorens u de bestelling plaatst.

Al onze producten zijn geïnspireerd door dingen die we hebben gezien in de natuurlijke wereld. En net zoals de variatie in kleur en detail een onderdeel is van de unieke schoonheid van natuurlijke materialen, is het ook een kenmerk van veel van onze ontwerpen. Dit betekent dat u bij een aantal van onze producten de natuurlijke variatie kunt zien wanneer uw vloer is gelegd. Indien u toch zou twijfelen kan u aan uw dealer een groter staal van het product vragen.

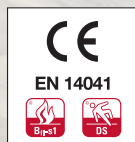
We houden ervan nieuwe ideeën te ontwikkelen en onze bestaande designs te verbeteren. Dit betekent dat producten soms op korte termijn uit het assortiment verdwijnen en niet meer verkrijgbaar zijn. Wij willen teleurstellingen voorkomen en zullen altijd proberen om samen met u een alternatief design te vinden dat u net zo mooi zal vinden.

Technical specification

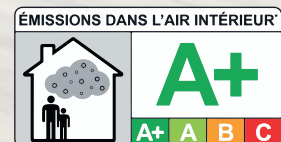
	Standard	Result
 Size	EN ISO 24342	Plank 1050,0mm x 250,0mm Tile 610,0mm x 500,0mm
 Thickness	EN ISO 24346	4,5mm
 Wear layer	EN ISO 24340	0,55mm
Surface treatment		K-Guard+ PU coating
Guarantee	Light industrial Commercial Domestic	10 years * 12 years * 30 years *
 Bevelled edge		No
 Mass per unit area	EN ISO 23997	7550 g/m ²
 Standards	EN 649/ EN ISO 10582	Heterogeneous PVC
 Classification	EN 685/EN ISO 10874- Light Industrial EN 685/EN ISO 10874- Commercial EN 685/EN ISO 10874- Domestic	42: Light industrial general 33: Commercial heavy 23: Domestic heavy
 Reaction to fire	EN 13501-1	Bfl-s1
 Staining resistance	EN 423	Class 0
 Light fastness	EN ISO 105-B02	≥7
 Abrasion resistance	EN 649 EN ISO 10582	Group T Type 1
 Flexibility	EN ISO 24344	Pass
 Dimensional stability	EN 434/EN ISO 23999	≤ 0,10%
 Acoustic Impact noise reduction	EN ISO 717-2 / EN ISO 140-8	ΔL _w = 13 dB
 Electrical behaviour body voltage	EN 1815	Pass
 Indentation - residual	EN 433/EN ISO 24343-1	Pass ≤ 0,1 mm
 Castor chair continuous use	EN 425/ISO 4918	Pass
 Thermal resistance	ISO 8302	0,0245 m ² K/W Suitable for underfloor heating. Max 27°C
 Slip resistance**	DIN 51130 DIN 51097 EN 13893	R10 Plank B, Tile A DS
 Adhesive	Most applications will not require the use of adhesives. However, we recommend the use of a tackifier for heavy traffic areas.	
 Recycling		Suitable
 VOC emission	French VOC regulation (ISO 16000)	A+

*Subject to terms, please see our website. Full technical data is available on our website.

**Slip resistance is measured on ex-factory product.
Slip resistance in use will be affected by surface contamination and by how the product is maintained.



Manufactured to ISO 9001



Designflooring
T: +44 (0)1386 820105
F: +44 (0)1386 761249
e: sales@designflooring.com

Designflooring SAS
T : 01 57 32 39 13
F : 01 57 32 39 14
e: ventes@designflooring.com

Designflooring GmbH
T: 0211 469 59203
F: 0211 469 59204
e: verkauf@designflooring.com

Designflooring Nederland
T: 020 200 8282
F: 020 200 8386
e: verkoop@designflooring.com

**Designflooring
LooseLay**